



POLAND UKRAINE  
candidate for  
UEFA EURO 2012



# bezpieczne budowanie

Koncepcja kontroli i nadzoru nad inwestycjami  
związanymi z UEFA EURO 2012

## Część I

Opracował Dariusz Smoliński

# Założenie



Państwowa Inspekcja Pracy powinna aktywnie włączyć się w działania związane z przygotowaniem i realizacją inwestycji związanych z EURO 2012.

Ograniczenie się wyłącznie do rutynowych czynności kontrolnych na budowach spowoduje słabsze oddziaływanie, polegające wyłącznie na „gaszeniu pożarów”. Należy podjąć działania profilaktyczne skierowane do inwestorów, projektantów i wykonawców inwestycji związanych z EURO 2012.

# Najważniejsza jest profilaktyka

Brak ustalonej profilaktyki może mieć negatywne konsekwencje dla wszystkich, tj.

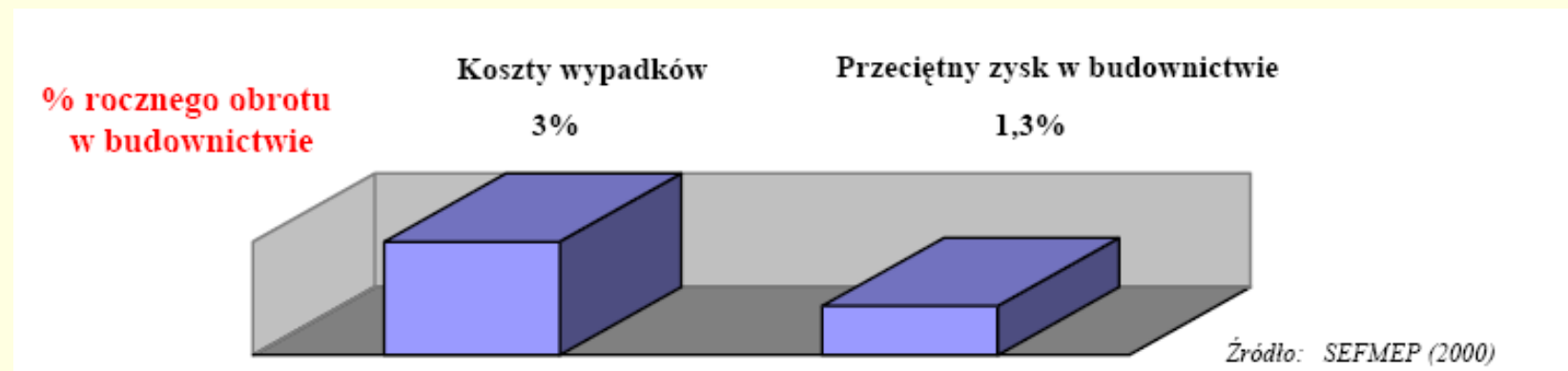
- n Dla pracowników:
  - n Problemy zdrowotne, także związane z wypadkami
  - n Utrata zarobków
  - n Brak poczucia bezpieczeństwa
  - n Złe relacje personalne
- n Dla przedsiębiorstw:
  - n Dodatkowe koszty produkcji
  - n Mniejszy zysk
  - n Utrata wiedzy fachowej jako konsekwencja absencji chorobowej i wypadkowej
  - n Opóźnienia w realizacji prac
  - n Negatywny wizerunek firmy
  - n Złe relacje między pracownikami a pracodawcą
- n Dla inwestora:
  - n Opóźnienia w realizacji prac
  - n Negatywny wizerunek (tu Polski)
  - n Złe relacje społeczne
  - n Wzrost kosztów inwestycji



# Koszty złych warunków bhp

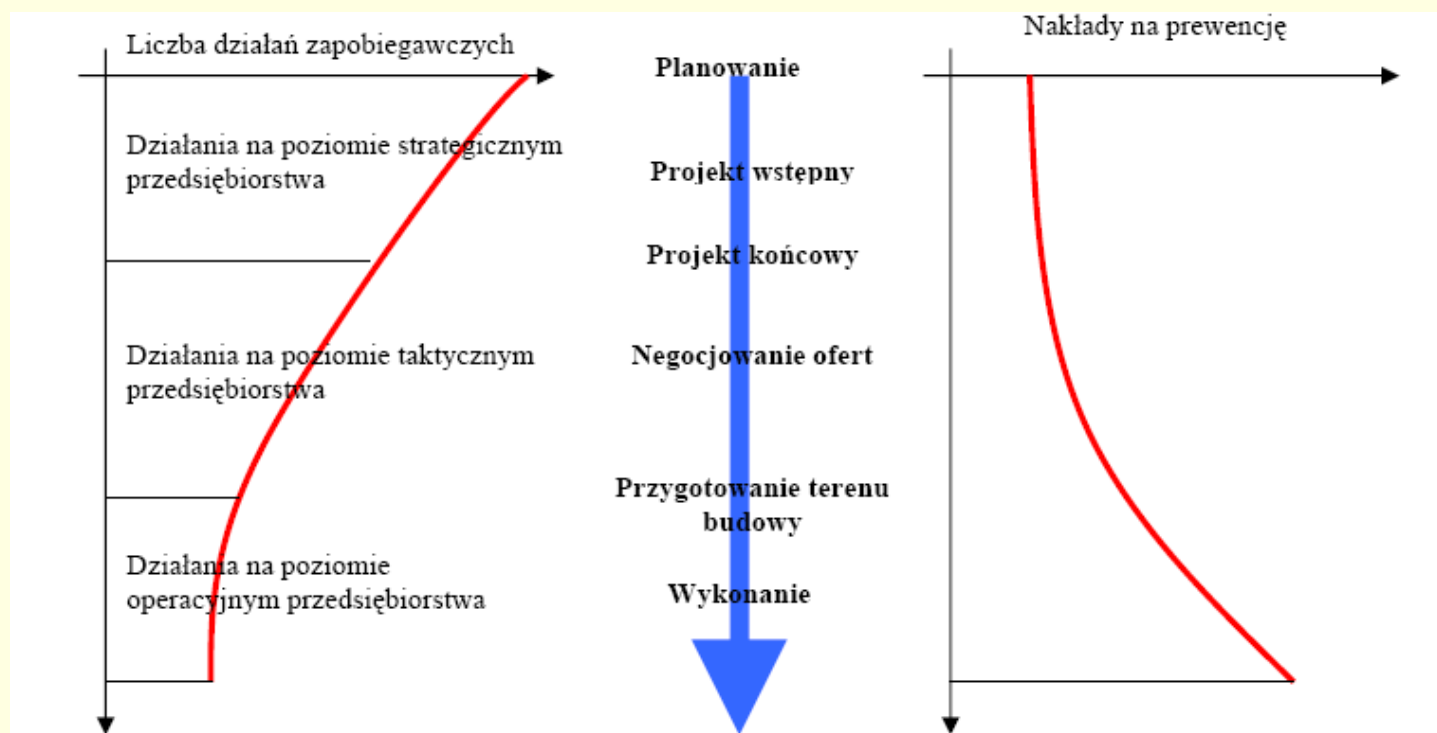
Niewłaściwe warunki pracy bezpośrednio wpływają na wzrost kosztów inwestycji.

Same koszty związane z wypadkami mogą przekraczać wartość zysków osiąganych przez przedsiębiorstwo.



# Strategia zapobiegawcza w obszarze bhp

Prowadzenie strategii zapobiegawczych oznacza uwzględnienie aspektów bezpieczeństwa zarówno w fazie koncepcji jak i w fazie organizacyjnej i wykonawczej. Celem tej strategii jest przewidywanie trudności i zagrożeń, z jakimi pracownik mógłby mieć do czynienia w swojej pracy i zapobieganie nim – już na etapie projektowania. Prowadzenie strategii zapobiegawczej umożliwia zatem eliminowanie problemów u źródła.



# Możliwości oddziaływania PIP

---

Państwowa Inspekcja Pracy powinna powiadomić inwestorów związanych z EURO 2012 (państwowych, samorządowych, prywatnych), że będzie prowadzić szerokie działania kontrolne już na etapie przygotowania inwestycji, w szczególności na etapie projektowania

*Art. 10 ust. 1 pkt. 2 ustawy o PIP*

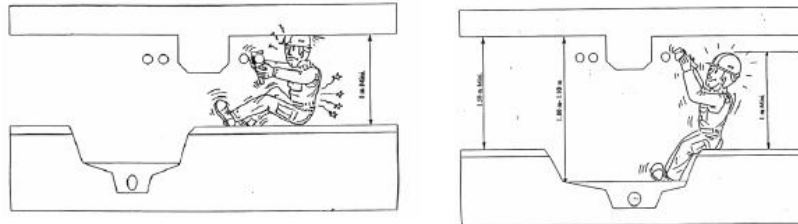
a równocześnie zaproponować wsparcie w zakresie udzielania porad prawnych i technicznych.

*Art. 10 ust. 1 pkt. 7e ustawy o PIP*

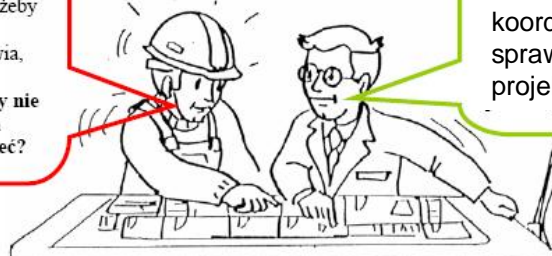
# Koordinacja w obszarze bioz

## ***PIP powinna poinformować inwestorów o konieczności:***

- 1) Powołania koordynatorów ds. bezpieczeństwa i ochrony zdrowia już na etapie przygotowania inwestycji.



Dla mojego pracownika praca pod tą belką jest uciążliwa. Nie ma on tam dość miejsca, żeby swobodnie się poruszać, co sprawia, że jego praca jest niebezpieczna. Czy nie trzeba było o tym wcześniej pomyśleć?



Niestety nikt nie koordynował tych spraw na etapie projektu.

*Art. 3 dyrektywy  
w sprawie wdrożenia  
minimalnych wymagań  
bioz na tymczasowych  
lub ruchomych budowach  
(92/57/EWG)*

# Przetargi, zamówienia publiczne

---

## ***PIP powinna poinformować inwestorów o konieczności:***

- 2) Uwzględnienia w warunkach przetargów i zamówień publicznych elementów związanych z bezpieczeństwem pracy, by były one na równi stawiane z jakością i terminowością realizacji zlecenia.

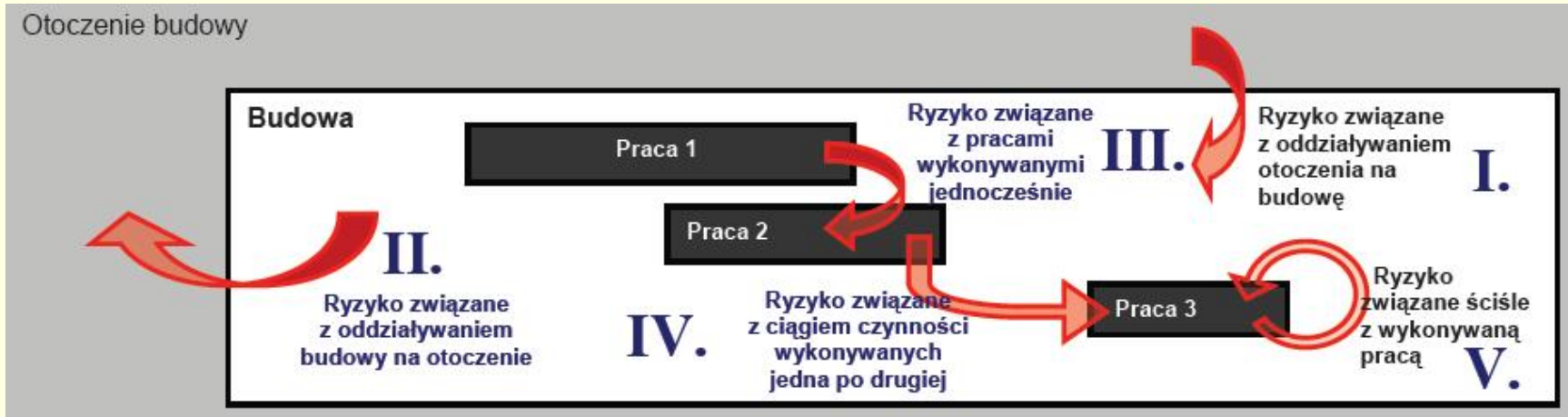




# Plan bezpieczeństwa i ochrony zdrowia

## ***PIP powinna poinformować inwestorów o konieczności:***

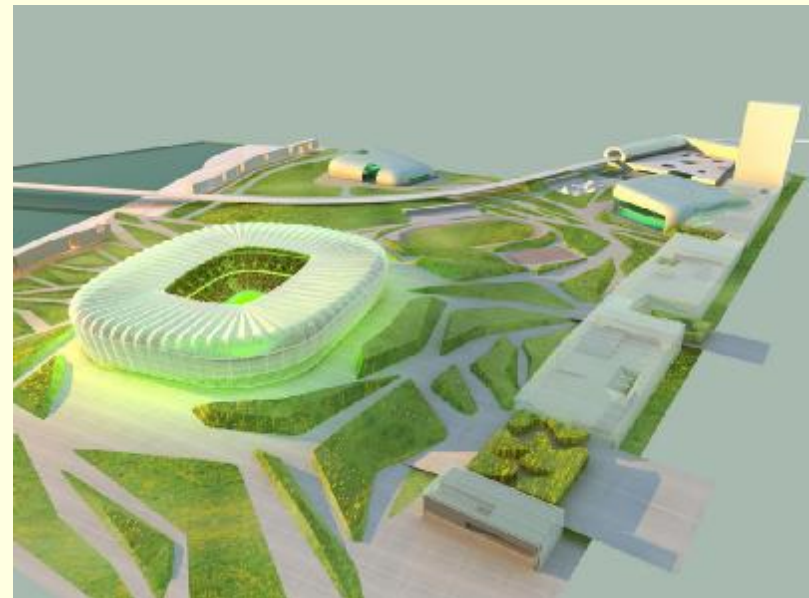
- 3) Wykonania planu bezpieczeństwa i ochrony zdrowia, w obszarze:
  - a) Opisu wykonywanych prac;
  - b) Listy osób zaangażowanych w pracę;
  - c) Oceny ryzyka zawodowego związanego z wykonywaną pracą.



# Zgłoszenie rozpoczęcia budowy

## ***PIP powinna poinformować inwestorów o konieczności:***

- 4) Obowiązku zgłaszania do PIP zamiaru rozpoczęcia budowy, na której przewiduje się wykonywanie robót budowlanych trwających dłużej niż 30 dni roboczych i jednocześnie zatrudnienie co najmniej 20 osób, albo na której planowany zakres robót przekracza 500 osobodni.

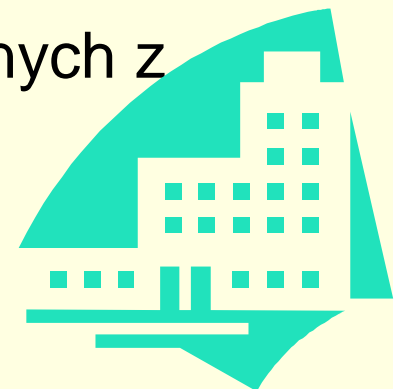


# Współpraca z nadzorem budowlanym

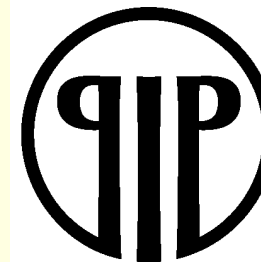
---

Państwowa Inspekcja Pracy niezależnie od wcześniejszych działań skierowanych do inwestora powinna nawiązać ścisłą współpracę z organami administracji i nadzoru budowlanego, w zakresie:

- n Wymiany informacji o wydanych pozwoleniach na budowę obiektów związanych z EURO 2012.
- n Wspólnych kontroli budowy obiektów związanych z EURO 2012.
- n Uczestnictwa w odbiorach obiektów związanych z EURO 2012.



# Nadzór PIP



- n W każdym Okręgowym Inspektoracie Pracy powinien zostać wyznaczony IP ds. EURO 2012.
- n Zadaniem koordynatora będzie nawiązanie współpracy z inwestorami oraz prowadzenie czynności kontrolno - nadzorczych na etapie projektowania i wykonawstwa oraz odbioru inwestycji.
- n *Koordynator powinien posiadać bezpośredni nadzór nad wszystkimi IP prowadzącymi czynności kontrolne związane z realizacją inwestycji EURO 2012.*

# Czynności kontrolne PIP na etapie przygotowania inwestycji.

- n Głównym zadaniem koordynatorów będzie nawiązanie kontaktu z inwestorami, przekazanie materiałów informacyjnych oraz zorganizowanie cyklu spotkań z inwestorami, projektantami i rzeczoznawcami ds. bhp.
- n Równocześnie koordynatorzy powinni prowadzić kontrole w ramach przestrzegania przepisów bezpieczeństwa i higieny pracy przy projektowaniu budowy, przebudowy i modernizacji obiektów oraz stanowiących ich wyposażenie maszyn i innych urządzeń technicznych oraz technologii.
- n Koordynatorzy raz na 6 miesięcy powinni sporządzać raport ze swojej działalności.



# Czynności kontrolne PIP na etapie realizacji inwestycji.

- n Głównym zadaniem będzie prowadzenie kontroli na placach budowy w obszarze:
  - n Legalność zatrudnienia
  - n Bezpieczeństwo pracy
- n Kontrole powinni prowadzić wyłącznie wyznaczeni IP.
- n Kontrole budów powinny być prowadzone cyklicznie, przy założeniu, że budowa powinna być wizytowana nie rzadziej niż raz na kwartał.
- n Kontrole powinny być prowadzone wg. jednolitych procedur (wytycznych), opartych na zasadzie od ogółu do szczegółu.
- n Koordynator raz na 6 miesięcy powinien sporządzać raport z kontroli budów.



# Kontrola legalności zatrudnienia

Ustawa o PIP daje możliwość kontroli:

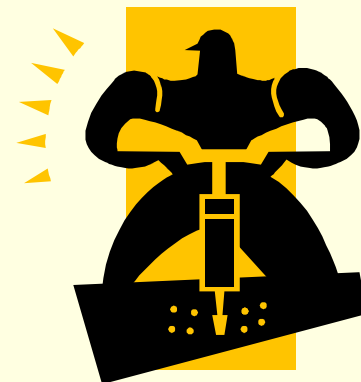
- n legalności zatrudnienia, innej pracy zarobkowej oraz wykonywania działalności przez obywateli polskich;
- n kontrola legalności zatrudnienia, innej pracy zarobkowej oraz wykonywania pracy przez cudzoziemców.

W szczególności istotna będzie tu kampania informacyjna skierowana do inwestorów i wykonawców robót budowlanych a dotycząca zagrożeń wynikających z zatrudniania nielegalnych pracowników.



# Kontrola bhp

**Aktualnie obowiązująca ustawa o Państwowej Inspekcji Pracy daje możliwość kontroli w zakresie bezpieczeństwa i higieny pracy u wszystkich przedsiębiorców działających na terenie Polski.**



**Art. 13. ustawy o PIP** Kontroli Państwowej Inspekcji Pracy podlegają pracodawcy - a w zakresie bezpieczeństwa i higieny pracy oraz kontroli legalności zatrudnienia także przedsiębiorcy, niebędący pracodawcami – na rzecz których jest świadczona praca przez osoby fizyczne, w tym przez osoby wykonujące na własny rachunek działalność gospodarczą, bez względu na podstawę świadczenia tej pracy.



# Działania nadzorcze

**Aktualnie obowiązująca ustawa o Państwowej Inspekcji Pracy daje możliwość nadzoru w zakresie bezpieczeństwa i higieny pracy u wszystkich przedsiębiorców działających na terenie Polski.**



Tym samym inspektor pracy może stosować działania nadzorcze zarówno w stosunku do:

- Przedsiębiorstw polskich
- Przedsiębiorstw zagranicznych mających siedzibę w państwie będącym członkiem UE (w zakresie wynikającym z art. 67.1 KP)
- Przedsiębiorstw zagranicznych mających siedzibę w państwie niebędącym członkiem UE (w zakresie wynikającym z art. 67.3 KP)

Niezależnie od podstawy na jakiej zatrudniony świadczy pracę:

- W ramach stosunku pracy (art. 10 ust. 2 ustawy o PIP)
- Na innej podstawie (art. 10 ust. 2 ustawy o PIP)



2012 EURO



**POLAND UKRAINE**  
**candidate for**  
**UEFA EURO 2012**

Wszelkie uwagi proszę kierować do  
Dariusza Smolińskiego

na adres

•Listowy:

Państwowa Inspekcja Pracy

76-200 Słupsk, 11 Listopada 2

•Elektroniczny:

[dsmolinski@gdansk.oip.pl](mailto:dsmolinski@gdansk.oip.pl)

lub telefonicznie:

Stacjonarny: 598-456-061

Komórkowy: 605-493-925

# W załączeniu materiały pomocnicze

n Które można wykorzystywać podczas spotkań i szkoleń:

n Materiał książkowy >>



n Prezentacja >>



Zarządzanie bezpieczeństwem

W budowlanym procesie inwestycyjnym



POLAND UKRAINE  
candidate for  
UEFA EURO 2012



# bezpieczne budowanie

Koncepcja kontroli i nadzoru nad inwestycjami  
związanymi z UEFA EURO 2012

## Część I

Opracował Dariusz Smoliński

# Założenie



Państwowa Inspekcja Pracy powinna aktywnie włączyć się w działania związane z przygotowaniem i realizacją inwestycji związanych z EURO 2012.

Ograniczenie się wyłącznie do rutynowych czynności kontrolnych na budowach spowoduje słabsze oddziaływanie, polegające wyłącznie na „gaszeniu pożarów”. Należy podjąć działania profilaktyczne skierowane do inwestorów, projektantów i wykonawców inwestycji związanych z EURO 2012.

# Najważniejsza jest profilaktyka

Brak ustalonej profilaktyki może mieć negatywne konsekwencje dla wszystkich, tj.

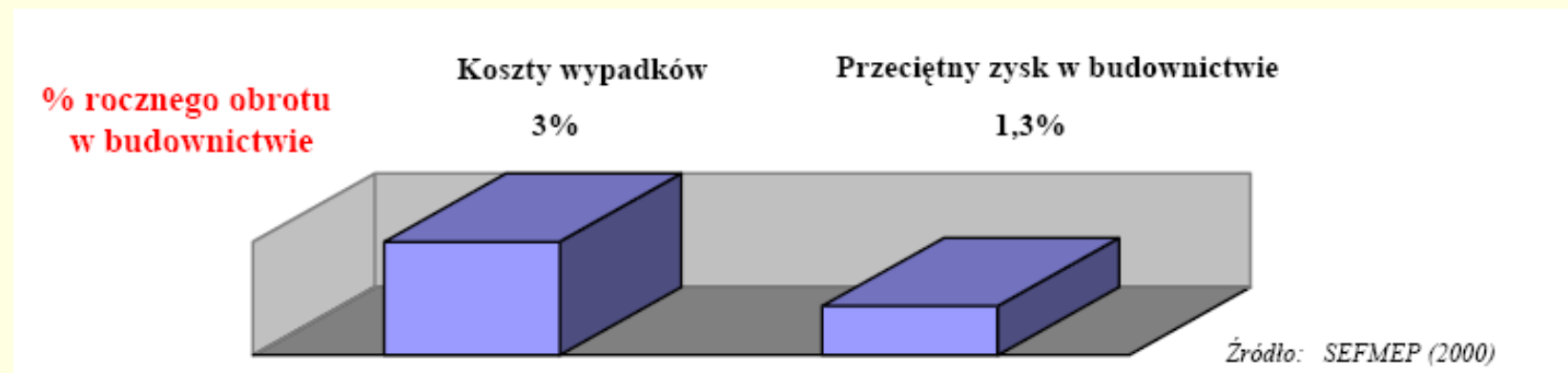
- n Dla pracowników:
  - n Problemy zdrowotne, także związane z wypadkami
  - n Utrata zarobków
  - n Brak poczucia bezpieczeństwa
  - n Złe relacje personalne
- n Dla przedsiębiorstw:
  - n Dodatkowe koszty produkcji
  - n Mniejszy zysk
  - n Utrata wiedzy fachowej jako konsekwencja absencji chorobowej i wypadkowej
  - n Opóźnienia w realizacji prac
  - n Negatywny wizerunek firmy
  - n Złe relacje między pracownikami a pracodawcą
- n Dla inwestora:
  - n Opóźnienia w realizacji prac
  - n Negatywny wizerunek (tu Polski)
  - n Złe relacje społeczne
  - n Wzrost kosztów inwestycji



# Koszty złych warunków bhp

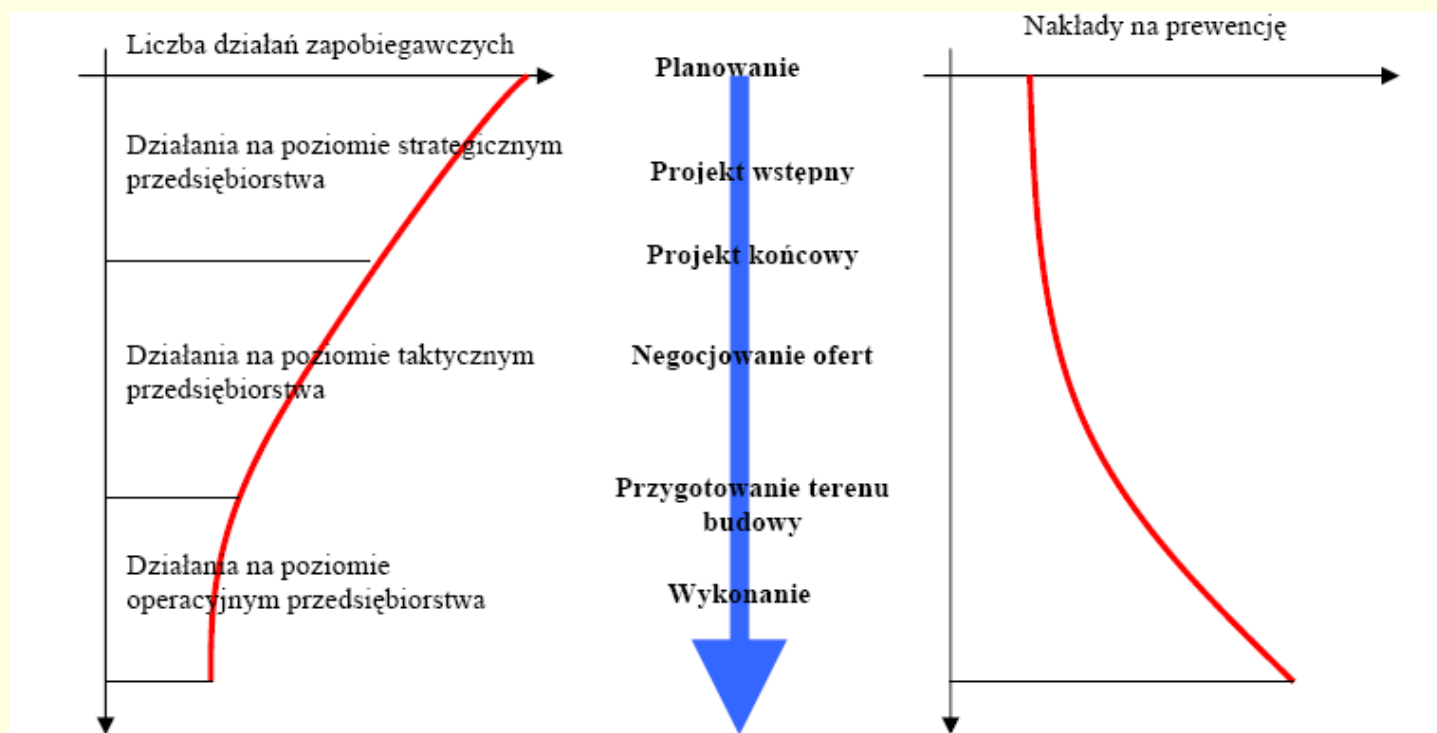
Niewłaściwe warunki pracy bezpośrednio wpływają na wzrost kosztów inwestycji.

Same koszty związane z wypadkami mogą przekraczać wartość zysków osiąganych przez przedsiębiorstwo.



# Strategia zapobiegawcza w obszarze bhp

Prowadzenie strategii zapobiegawczych oznacza uwzględnienie aspektów bezpieczeństwa zarówno w fazie koncepcji jak i w fazie organizacyjnej i wykonawczej. Celem tej strategii jest przewidywanie trudności i zagrożeń, z jakimi pracownik mógłby mieć do czynienia w swojej pracy i zapobieganie nim – już na etapie projektowania. Prowadzenie strategii zapobiegawczej umożliwia zatem eliminowanie problemów u źródła.





# Możliwości oddziaływania PIP

---

Państwowa Inspekcja Pracy powinna powiadomić inwestorów związanych z EURO 2012 (państwowych, samorządowych, prywatnych), że będzie prowadzić szerokie działania kontrolne już na etapie przygotowania inwestycji, w szczególności na etapie projektowania

*Art. 10 ust. 1 pkt. 2 ustawy o PIP*

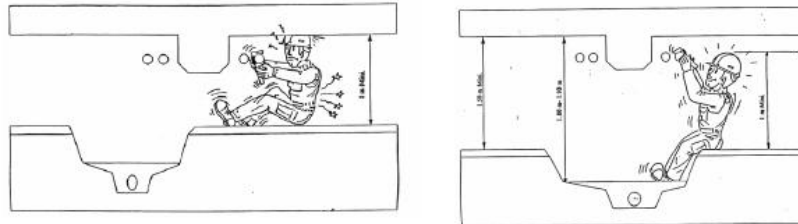
a równocześnie zaproponować wsparcie w zakresie udzielania porad prawnych i technicznych.

*Art. 10 ust. 1 pkt. 7e ustawy o PIP*

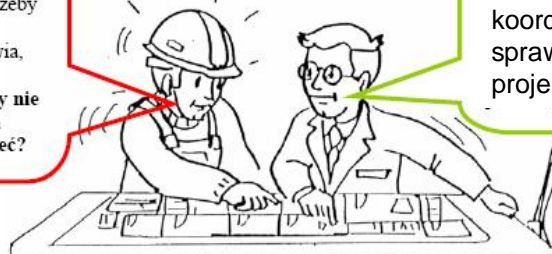
# Koordinacja w obszarze bioz

## ***PIP powinna poinformować inwestorów o konieczności:***

- 1) Powołania koordynatorów ds. bezpieczeństwa i ochrony zdrowia już na etapie przygotowania inwestycji.



Dla mojego pracownika praca pod tą belką jest uciążliwa. Nie ma on tam dość miejsca, żeby swobodnie się poruszać, co sprawia, że jego praca jest niebezpieczna. Czy nie trzeba było o tym wcześniej pomyśleć?



Niestety nikt nie koordynował tych spraw na etapie projektu.

*Art. 3 dyrektywy  
w sprawie wdrożenia  
minimalnych wymagań  
bioz na tymczasowych  
lub ruchomych budowach  
(92/57/EWG)*

# Przetargi, zamówienia publiczne

## ***PIP powinna poinformować inwestorów o konieczności:***

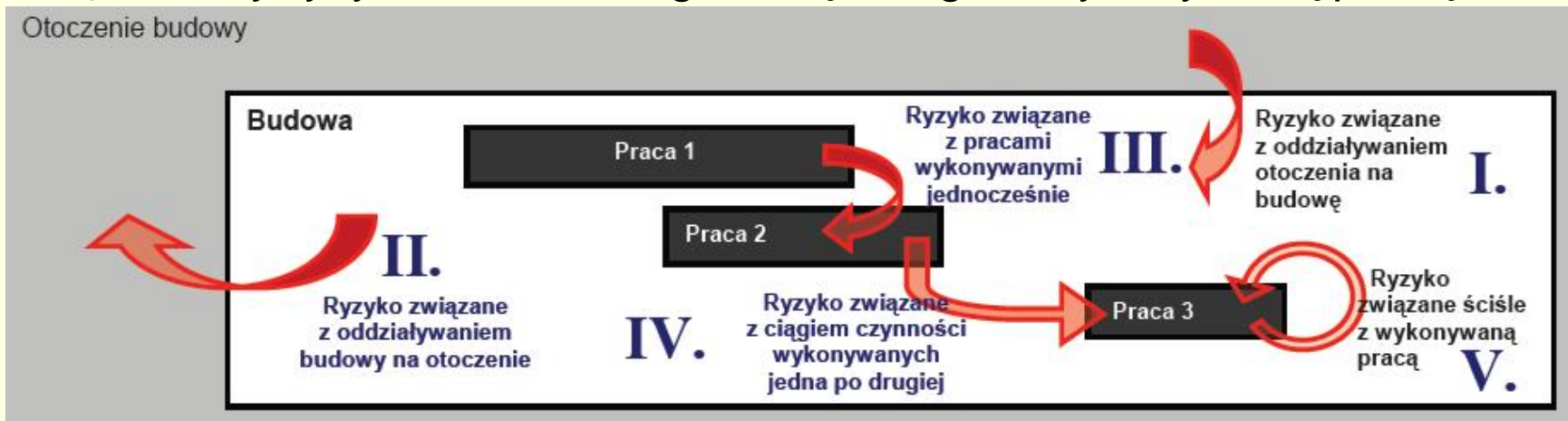
- 2) Uwzględnienia w warunkach przetargów i zamówień publicznych elementów związanych z bezpieczeństwem pracy, by były one na równi stawiane z jakością i terminowością realizacji zlecenia.



# Plan bezpieczeństwa i ochrony zdrowia

## **PIP powinna poinformować inwestorów o konieczności:**

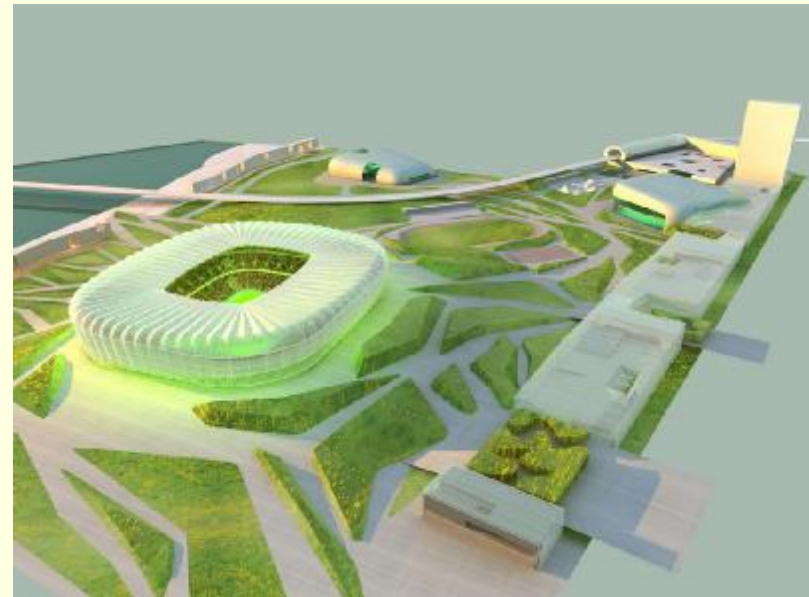
- 3) Wykonania planu bezpieczeństwa i ochrony zdrowia, w obszarze:
  - a) Opisu wykonywanych prac;
  - b) Listy osób zaangażowanych w pracę;
  - c) Oceny ryzyka zawodowego związanego z wykonywaną pracą.



# Zgłoszenie rozpoczęcia budowy

## ***PIP powinna poinformować inwestorów o konieczności:***

- 4) Obowiązku zgłaszania do PIP zamiaru rozpoczęcia budowy, na której przewiduje się wykonywanie robót budowlanych trwających dłużej niż 30 dni roboczych i jednocześnie zatrudnienie co najmniej 20 osób, albo na której planowany zakres robót przekracza 500 osobodni.



# Współpraca z nadzorem budowlanym

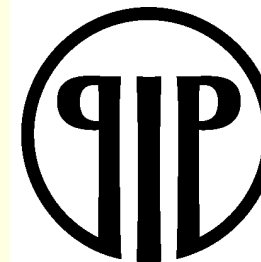
---

Państwowa Inspekcja Pracy niezależnie od wcześniejszych działań skierowanych do inwestora powinna nawiązać ścisłą współpracę z organami administracji i nadzoru budowlanego, w zakresie:

- n Wymiany informacji o wydanych pozwoleniach na budowę obiektów związanych z EURO 2012.
- n Wspólnych kontroli budowy obiektów związanych z EURO 2012.
- n Uczestnictwa w odbiorach obiektów związanych z EURO 2012.



# Nadzór PIP



- n W każdym Okręgowym Inspektoracie Pracy powinien zostać wyznaczony IP ds. EURO 2012.
- n Zadaniem koordynatora będzie nawiązanie współpracy z inwestorami oraz prowadzenie czynności kontrolno - nadzorczych na etapie projektowania i wykonawstwa oraz odbioru inwestycji.
- n *Koordynator powinien posiadać bezpośredni nadzór nad wszystkimi IP prowadzącymi czynności kontrolne związane z realizacją inwestycji EURO 2012.*

# Czynności kontrolne PIP na etapie przygotowania inwestycji.

- n Głównym zadaniem koordynatorów będzie nawiązanie kontaktu z inwestorami, przekazanie materiałów informacyjnych oraz zorganizowanie cyklu spotkań z inwestorami, projektantami i rzeczoznawcami ds. bhp.
- n Równocześnie koordynatorzy powinni prowadzić kontrole w ramach przestrzegania przepisów bezpieczeństwa i higieny pracy przy projektowaniu budowy, przebudowy i modernizacji obiektów oraz stanowiących ich wyposażenie maszyn i innych urządzeń technicznych oraz technologii.
- n Koordynatorzy raz na 6 miesięcy powinni sporządzać raport ze swojej działalności.





# Czynności kontrolne PIP na etapie realizacji inwestycji.

- n Głównym zadaniem będzie prowadzenie kontroli na placach budowy w obszarze:
  - n Legalność zatrudnienia
  - n Bezpieczeństwo pracy
- n Kontrole powinni prowadzić wyłącznie wyznaczeni IP.
- n Kontrole budów powinny być prowadzone cyklicznie, przy założeniu, że budowa powinna być wizytowana nie rzadziej niż raz na kwartał.
- n Kontrole powinny być prowadzone wg. jednolitych procedur (wytycznych), opartych na zasadzie od ogółu do szczegółu.
- n Koordynator raz na 6 miesięcy powinien sporządzać raport z kontroli budów.



# Kontrola legalności zatrudnienia

Ustawa o PIP daje możliwość kontroli:

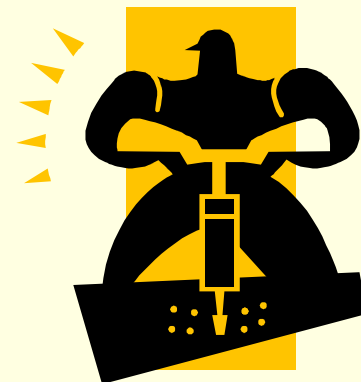
- n legalności zatrudnienia, innej pracy zarobkowej oraz wykonywania działalności przez obywateli polskich;
- n kontrola legalności zatrudnienia, innej pracy zarobkowej oraz wykonywania pracy przez cudzoziemców.

W szczególności istotna będzie tu kampania informacyjna skierowana do inwestorów i wykonawców robót budowlanych a dotycząca zagrożeń wynikających z zatrudniania nielegalnych pracowników.



# Kontrola bhp

**Aktualnie obowiązująca ustawa o Państwowej Inspekcji Pracy daje możliwość kontroli w zakresie bezpieczeństwa i higieny pracy u wszystkich przedsiębiorców działających na terenie Polski.**



**Art. 13. ustawy o PIP** Kontroli Państwowej Inspekcji Pracy podlegają pracodawcy - a w zakresie bezpieczeństwa i higieny pracy oraz kontroli legalności zatrudnienia także przedsiębiorcy, niebędący pracodawcami – na rzecz których jest świadczona praca przez osoby fizyczne, w tym przez osoby wykonujące na własny rachunek działalność gospodarczą, bez względu na podstawę świadczenia tej pracy.

# Działania nadzorcze

**Aktualnie obowiązująca ustawa o Państwowej Inspekcji Pracy daje możliwość nadzoru w zakresie bezpieczeństwa i higieny pracy u wszystkich przedsiębiorców działających na terenie Polski.**



Tym samym inspektor pracy może stosować działania nadzorcze zarówno w stosunku do:

- Przedsiębiorstw polskich
- Przedsiębiorstw zagranicznych mających siedzibę w państwie będącym członkiem UE (w zakresie wynikającym z art. 67.1 KP)
- Przedsiębiorstw zagranicznych mających siedzibę w państwie niebędącym członkiem UE (w zakresie wynikającym z art. 67.3 KP)

Niezależnie od podstawy na jakiej zatrudniony świadczy pracę:

- W ramach stosunku pracy (art. 10 ust. 2 ustawy o PIP)
- Na innej podstawie (art. 10 ust. 2 ustawy o PIP)



2012 EURO



**POLAND UKRAINE**  
**candidate for**  
**UEFA EURO 2012**

Wszelkie uwagi proszę kierować do  
Dariusza Smolińskiego

na adres

•Listowy:

Państwowa Inspekcja Pracy

76-200 Słupsk, 11 Listopada 2

•Elektroniczny:

[dsmolinski@gdansk.oip.pl](mailto:dsmolinski@gdansk.oip.pl)

lub telefonicznie:

Stacjonarny: 598-456-061

Komórkowy: 605-493-925

# W załączeniu materiały pomocnicze

n Które można wykorzystywać podczas spotkań i szkoleń:

n Materiał książkowy >>



n Prezentacja >>



Zarządzanie bezpieczeństwem

W budowlanym procesie inwestycyjnym